

# Navigeer & Ontdek



Fotozoektocht:

# ANTWERPSE HANDJES

## Inleiding

Volgens de sage werd Antwerpen in vroeger eeuwen geterroriseerd door een reus, Druon Antigoon, die alle scheepvaarders dwong om tol te betalen alvorens ze de Schelde mochten overvaren. Indien men weigerde hakte Antigoon hun hand af en wierp ze in de rivier. De Romeinse legionair Silvius Brabo kwam hier op een dag tegen in opstand. Hij vocht met Antigoon, doodde hem, hakte vervolgens diens hand af en smeed het lichaamsdeel in de rivier. Door Antigoons "hand te werpen" zou Antwerpen aan haar naam zijn gekomen.

Deze fotozoektocht is geïnspireerd op deze sage. We presenteren jullie ook 17 foto's van Antwerpse handjes. Handen die deel uitmaken van standbeelden in de Antwerpse straten. Het is jullie taak om deze standbeelden terug te vinden aan de hand van de kaart en er om vervolgens de juiste foto aan te linken.

## Parcours

We starten aan de Sint-Anna voetgangerstunnel (Sint-Jansvliet), deze staat met een paarse driehoek aangeduid op de kaart. Hier is er geen foto te herkennen! De verschillende controlepunten (CP's) (1 t.e.m. 16) zijn aangeduid met een paarse genummerde cirkel. Hou ook de volgorde van de CP's aan. De Finish wordt weergegeven met een paarse dubbele cirkel. Ook daar hebben we een laatste foto voor jullie.

## Oplossing!

De oplossingen kan je controleren op de website: [orianteering.vlaanderen/navigeer-en-ontdek](http://orianteering.vlaanderen/navigeer-en-ontdek) of via [hello@orianteering.vlaanderen](mailto:hello@orianteering.vlaanderen)

## Orienteering basics

Zo, klaar voor vertrek? Hou dan bij het navigeren rekening met de kaartlegende. Je vindt deze legende terug bovenaan de kaart. Hou je kaart steeds georiënteerd met de werkelijkheid. Zo dreig je het noorden niet te verliezen.

Kijk af en toe ook eens op van je kaart. Vergeet onderweg niet om te genieten van alles wat een stad als Antwerpen te bieden heeft: Pittoreske pleinen, gezellige terrasjes, historische gevels, boeiende street-art, unieke winkeltjes, ...

## Tip!

Waarom niet parkeren op Linkeroever en de Sint-Anna voetgangerstunnel (572 meter lang) naar de start nemen. Dit is meteen een hele belevenis. Deze tunnel werd in 1933 geopend. Zowel op rechter- als op linkeroever kan je de tunnel nog steeds betreden via de authentieke houten roltrappen, die bij de opening een waar unicum waren. De tunnel wordt nu nog heel intensief gebruikt door mensen die dagelijks van de ene oever naar de andere moeten. Een alternatieve verbinding tussen Linkeroever en het centrum is de gratis veerpont. Ook leuk!

Je bevindt je al snel in de LEZ-zone van Antwerpen. Eigenaars van een oudere dieselwagen checken dus best de mogelijkheden op:

[www.slimnaarantwerpen.be](http://www.slimnaarantwerpen.be)

Helemaal verkocht aan oriëntering? Bekijk dan eens de website van de Antwerpse oriëntering club Antwerp Orienteers: [www.antwerporienteers.be](http://www.antwerporienteers.be)

- 5,5 km
- rolstoel en buggy toegankelijk

"MEER N&O?"

Kijk op [www.orianteering.vlaanderen/navigeer-en-ontdek](http://www.orianteering.vlaanderen/navigeer-en-ontdek) voor een overzicht van alle zoektochten en meer oriëntering plezier.

Deel je ervaring met [#navigeerontdek](https://twitter.com/navigeerontdek) en [#starttoorieer](https://twitter.com/starttoorieer)

[fb.com/orianteeringvlaanderen](https://fb.com/orianteeringvlaanderen)  
[ig.com/orianteeringvlaanderen](https://ig.com/orianteeringvlaanderen)

# Foto's

Vind deze standbeelden terug aan de hand van de kaart en link ze met de juiste foto. Onder elke foto noteer je het nummer van het CP waar het overeenkomstige standbeeld zich bevindt.



CP .....



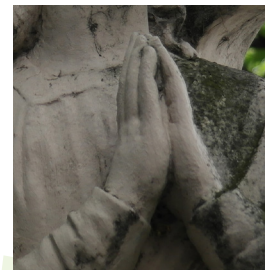
CP .....



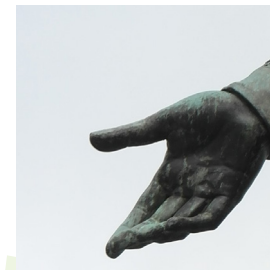
CP .....



CP .....



CP .....



CP .....



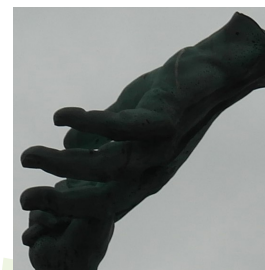
CP .....



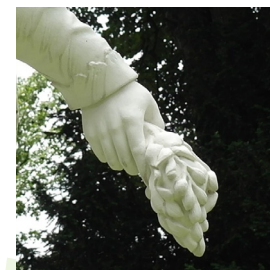
CP .....



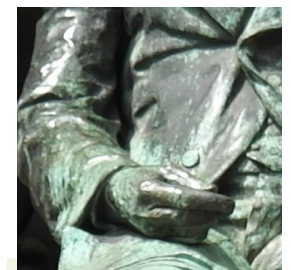
CP .....



CP .....



CP .....



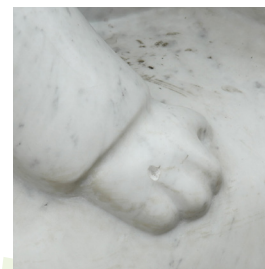
CP .....



CP .....



CP .....



CP .....



CP .....



CP .....



# Kaart

Antwerpen Historisch Centrum  
Schaal: 1/5000

## Legende

- Gebouw
- Overkapping
- Privé gebied
- Gras, open gebied
- Aanplanting
- Verharde ondergrond (straten, pleinen)
- Tijdelijk afgesloten
- Monument/ standbeeld
- Boom
- Muur

